

### ТЕХНИЧЕСКИЕ ХАРАКТЕРИСТИКИ

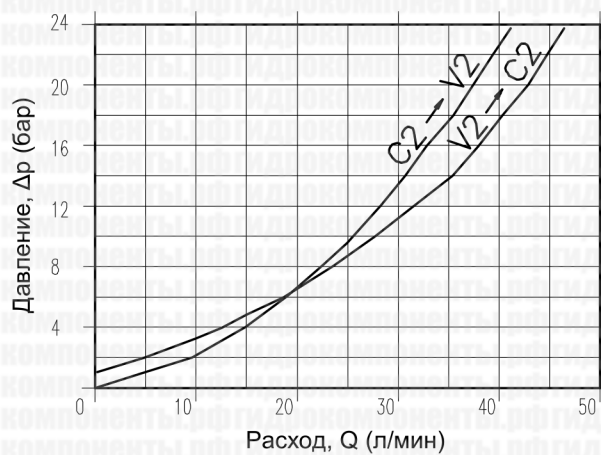
Типоразмер	<b>Ду 6</b>
Мин./макс. расход	<b>1/50 л/мин</b>
Макс. рабочее давление	<b>350 бар</b>
Макс. давление настройки	<b>350 бар</b>
Стандартное пилотное соотношение	<b>4,25 : 1</b>
Температура эксплуатации	<b>-30...+50 °С</b>
Температура гидравлической жидкости	<b>-30...+80 °С</b>
Рекомендуемая тонкость фильтрации гидравлической жидкости	<b>30 мкм</b>

#### ПРИМЕЧАНИЕ:

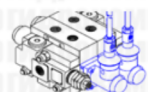
Давление настройки должно быть в 1,3 раза больше давления нагрузки.

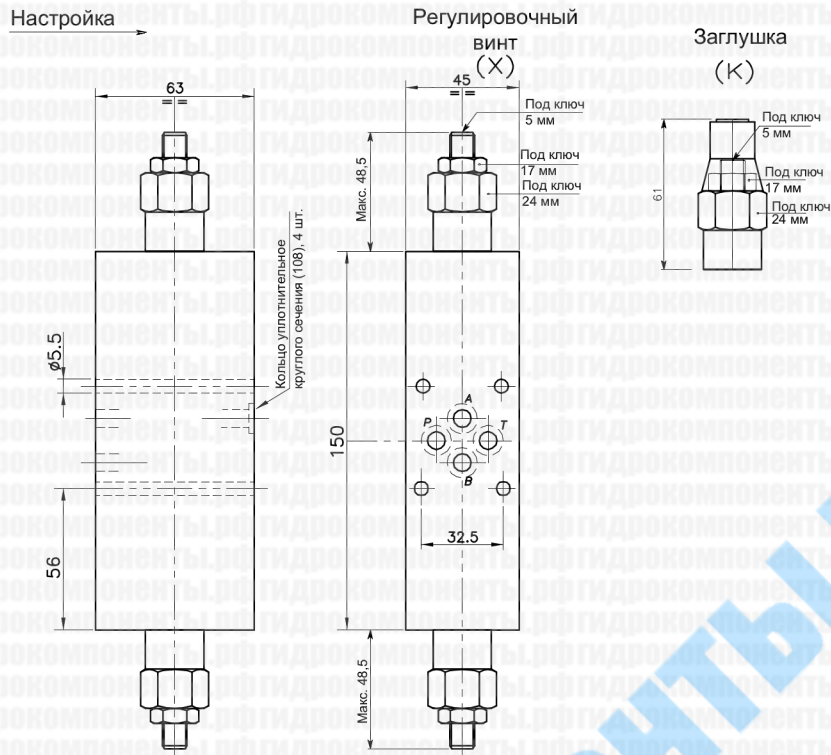
#### ПРИМЕР:

Максимальное рабочее давление:  
**350 бар / 1,3 = 270 бар**



Вязкость гидравлической жидкости: 46 сСт при 50°С

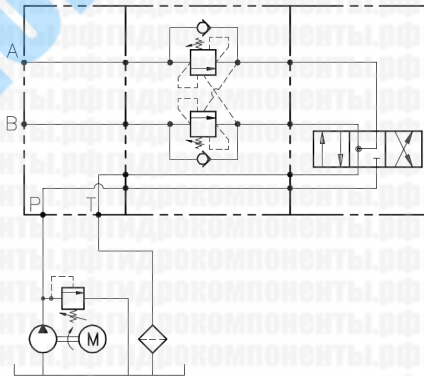




### РАЗМЕРЫ

Диапазон регулировки	Тип фланца	Макс. расход, л/мин
226	СЕТОР 03	50

### ПРИМЕР ГИДРАВЛИЧЕСКОЙ СХЕМЫ



### РАСШИФРОВКА ОБОЗНАЧЕНИЯ

N01 . 226 . 0 X 0 . A	
Диапазон регулировки 226	Пилотное соотношение 0   4.25 : 1
60...350 бар (желтая пружина)	Возможность регулировки X   Регулир. винт K   Заглушка
Стандартная настройка (Q=5 л/мин) 250 бар	Материал корпуса A   Оцинкованная сталь
Регулировка (бар/оборот) (90)	

226 | Примечание: при отсутствии символа "А" — алюминиевый корпус

